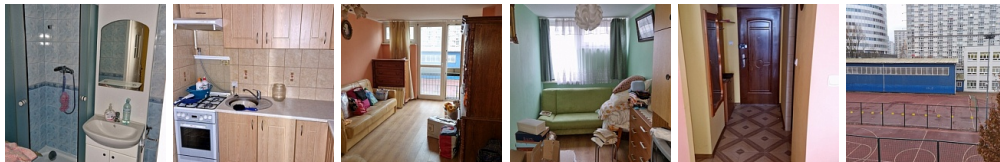




MIESZKANIE NA SPRZEDAŻ
liczba pokoi: 2, pow. całkowita: 39 m²,
Warszawa, Śródmieście
Cena **679 000** zł



Oferujemy Państwu mieszkanie na sprzedaż.
Nieruchomość położona jest w Warszawie, w dzielnicy Śródmieście, przy ulicy Grzybowskiej 16/22
Powierzchnia nieruchomości wynosi 39 m².
Mieszkanie posiada 2 oddzielne pokoje i ciemną kuchnię i łazienkę.
Mieszkanie znajduje się na 2 piętrze. Budynek 15 piętrowy wybudowany w roku 1972.
Standard wykończenia: do remontu lub odświeżenia.
Zapraszamy do zapoznania się ze szczegółami oferty. Wszelkich informacji udzieli również agent odpowiedzialny za ofertę.

Symbol	1213/JZC/MS	Rodzaj nieruchomości	MIESZKANIE
Rodzaj transakcji	SPRZEDAŻ	Rodzaj rynku	WTÓRNY
Cena	679 000,00 PLN	Kraj	POLSKA
Województwo	MAZOWIECKIE	Miejscowość	Warszawa



Dzielnica - osiedle	Śródmieście	Ulica	Grzybowska
Nr domu	16/22	Powierzchnia całkowita	38,80 m ²
Powierzchnia użytkowa	38,80 m ²	Rodzaj budynku	BLOK
Rok budowy	1972	Standard	DO REMONTU
Stan budynku	DOBRY	Liczba łazienek	1
Liczba pokoi	2	Liczba sypialni	2
Piętro	2	Ilość pięter [wliczając parter]	15
Ilość poziomów	1	Źródło c.w.	SIEĆ MIEJSKA
Ogrzewanie	C.O. Z SIECI MIEJSKIEJ	Forma własności	SPÓŁDZIELCZE WŁASNOŚCIOWE
Winda w nieruchomości	JEST	Rodzaj kanalizacji	MIEJSKA
Źródło wody	WODA MIEJSKA	Rodzaj okien	DREWNIANE
Rodzaj podłogi	PANELE, TERAKOTA	Czy jest KW	NIE MA
Widok na zachód	JEST	Nr Licencji	19016
Rozkład mieszkania	JEDNOSTRONNE		



Ireneusz Obuchowicz

724019490

ireneusz.obuchowicz@jazzhouse.pl

Więcej ofert na stronie www.jazzhouse.pl