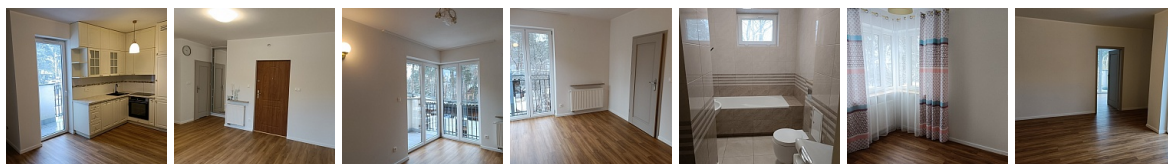




MIESZKANIE NA WYNAJEM
liczba pokoi: 3, pow. całkowita: 51 m²,
Otwock

Cena **3 000** zł



Oferujemy do wynajęcia mieszkanie 3 pokojowe, częściowo umeblowane i wyposażone we wszystkie niezbędne sprzęty (pralka, lodówka, piekarnik, okap, zmywarka). Mieszkanie składa się z pokoju dziennego z aneksem kuchennym, 2 sypialni, łazienki z WC oraz 2 balkonów. Do mieszkania przynależy również komórka lokatorska.

Lokal znajduje się na 2 piętrze.
Mieszkanie jest dobrze utrzymane i gotowe do wprowadzenia od zaraz.

Opłaty:

- Cena wynajmu 3000 PLN w tym czynsz - dodatkowe opłaty prąd, woda, gaz
- Kaucja 1 miesiąc
- Najem Okazjonalny



- Dostępne od zaraz

W najbliższej okolicy znajdują się punkty usługowe, sklepy, centrum handlowe Vendo Park, Lidl, Biedronka, Stokrotka, Castorama, tereny zielone, boiska, plac zabaw dla dzieci. Przed blokiem znajduje się przystanek darmowego autobusu, którym można poruszać się po Otwocku.

Symbol	176/JZC/MW	Rodzaj nieruchomości	MIESZKANIE
Rodzaj transakcji	WYNAJEM	Rodzaj rynku	WTÓRNY
Cena	3 000,00 PLN	Kraj	POLSKA
Województwo	MAZOWIECKIE	Miejscowość	Otwock
Ulica	Ignacego Kraszewskiego	Nr domu	58
Powierzchnia całkowita	51,00 m ²	Rodzaj budynku	NISKI WIELORODZINNY
Rok budowy	2016	Standard	BARDZO DOBRY
Stan budynku	DOBRY	Typ kuchni	ANEKS KUCHENNY
Liczba łazienek	1	Stan łazienki	DOBRY
Wyposażenie łazienki	PEŁNE	Liczba pokoi	3
Liczba sypialni	2	Piętro	2
Ilość pięter [wliczając parter]	3	Ilość poziomów	1
Umeblowanie	CZĘŚCIOWE	Źródło c.w.	GAZOWY PRZEPŁYWOWY
Ogrzewanie	C.O. GAZOWE	Winda w nieruchomości	NIE MA
Rodzaj kanalizacji	MIEJSKA	Źródło wody	WODA MIEJSKA
Lodówka	JEST	Pralka	JEST
Piekarnik	JEST	Zmywarka	JEST
Kuchnia gazowa	JEST	Rodzaj okien	PLASTIKOWE
Czy jest KW	JEST	Ogródek	NIE MA
Udogodnienia dla inwalidów	NIE MA	Kominek	NIE MA
Loggia	JEST	Nr Licencji	19016
Rozkład mieszkania	TRÓJSTRONNE	Wyposażenie łazienki (wykaz)	WANNA, WC, SZAFKA
Kuchenka mikrofalowa	NIE MA	Osobne WC	NIE MA



Rafał Koźbiał

795152809
rafal.kozbial@jazzhouse.pl

Więcej ofert na stronie www.jazzhouse.pl