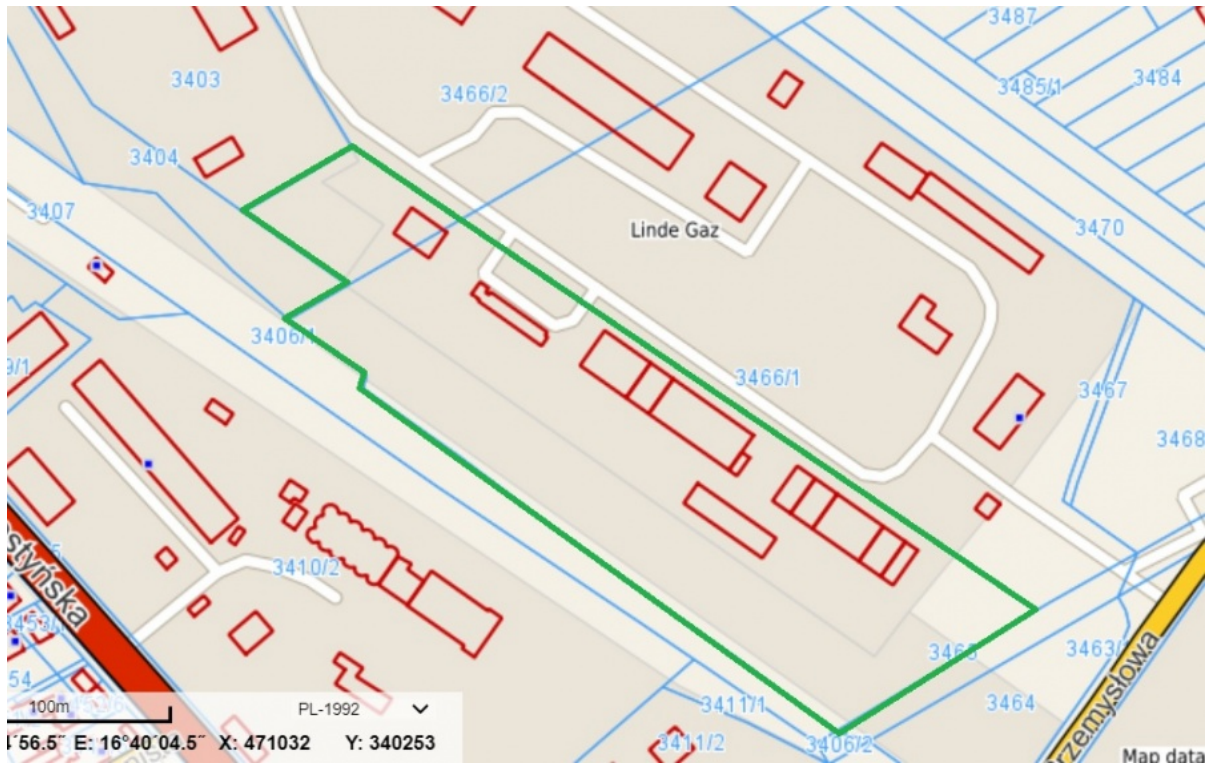




DZIAŁKA NA SPRZEDAŻ
pow. działki: 28,400 m²,
Kościan, Kościan
Cena **2 990 000** zł



Oferujemy Państwu działkę zabudowaną na sprzedaż.
Nieruchomość położona jest w Kościanie, przy ulicy Przemysłowej.
Przybliżona powierzchnia nieruchomości na sprzedaż to ok 28400 m2.
Wymiary działki ok 80 x 350 mb. Działka posiada kształt PROSTOKĄT.A
Działka zabudowana budynkami:

powierzchnia użytkowa	powierzchnia zabudowy	kubatura [m ³]	przeznaczenie budynku
517,59	267,89	2 450,00	budynek kotłowni
172,90	215,00	534,80	budynek suchego lodu
1 378,33	1 535,68	10 215,50	budynek wytwornicy acetylenowej
1 107,19	1 177,50	5 691,80	budynek napełniania acetylenu

**Dostępne media - prąd, sieć wod-kan oraz ciepłownicza miejska**

Teren o łącznej powierzchni ok. 2,84 ha położony w południowej części zakładu — od drogi wewnętrznej do płotu. Teren płaski, częściowo zabudowany, w pozostałej części porośnięty roślinnością zieloną, wzdłuż płotu nie zagospodarowany.

Zapraszamy do zapoznania się ze szczegółami oferty.

Symbol	239/JZC/DZS	Rodzaj nieruchomości	DZIAŁKA
Rodzaj transakcji	SPRZEDAŻ	Status	AKTUALNA
Rodzaj rynku	WTÓRNY	Nieruchomość dostępna od	01.07.2022
Cena	2 990 000,00 PLN	Cena za m2	105,28 PLN
Cena negocjowana	JEST	Kraj	POLSKA
Województwo	WIELKOPOLSKIE	Powiat	kościański
Gmina	Kościan	Miejscowość	Kościan
Kod pocztowy	64-000	Dzielnica - osiedle	Kościan
Ulica	Przemysłowa	Obręb geodezyjny	0001
Położenie działki	TEREN PŁASKI	Wygląd działki	ZABUDOWANA
Możliwa zabudowa	PRZEMYSŁOWA	Położenie	MIASTO
Budynki w sąsiedztwie	OBIEKTY PRZEMYSŁOWE, OSIEDLE BLOKÓW MIESZKALNYCH, WOLNOSTOJĄCE DOMY JEDNORODZINNE	Powierzchnia działki	28 400,00 m ²
Szerokość działki (mb.)	80,00	Długość działki (mb.)	350,00
Kształt działki	PROSTOKĄT	Zagospodarowanie działki	ZABUDOWA, ZABUDOWA DO ROZBIÓRKI
Forma własności działki	UŻ. WIECZYSTE	Droga dojazdowa	GŁÓWNA DROGA
Rodzaj nawierzchni	ASFALTOWA - KOSTKA	Czy jest KW	JEST
Nr Licencji	19016		



Ireneusz Obuchowicz

724019490

ireneusz.obuchowicz@jazzhouse.pl