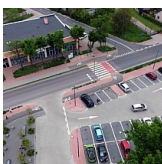
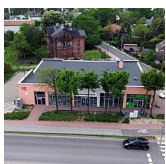
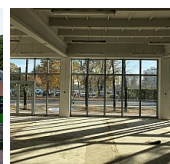




LOKAL NA SPRZEDAŻ
pow. całkowita: 650 m², pow. działki: 1,701 m²,
Grodzisk Mazowiecki, Grodzisk Mazowiecki

Cena **4 490 000** zł



Na sprzedaż nieruchomość komercyjna.
Podzielona na kilka lokali usługowych
Możliwość rozbudowy budynku.

Nieruchomość:

- Pow. działki (nr 93 z obr. 11), pow. **1.701 m²**;
- **Pow. budynku 650 m²**;
- Budynek wykonany w technologii tradycyjnej murowanej (konstrukcja żelbetowa);
- Wysokość kondygnacji netto - 4,00 m.;
- Pełne uzbrojenie w sieci: gazowa, wodociągowa, kanalizacyjna, elektryczna, teletechniczna.



Atuty:

- doskonała ekspozycja na ulicę (witryny) + zjazdy z dwóch ulic;
- dobra lokalizacja z perspektywą rozwoju (vis a vis nowe osiedla mieszkaniowe);
- centrum przesiadkowe przed budynkiem (samochód - parking miejski bezpłatny typu `Park and Ride`, przystanki autobusowe, dworzec kolejowy);
- brak konkurencyjnych lokali handlowych i usługowych w bezpośredniej okolicy;
- duża gęstość zaludnienia.

Informacje dodatkowe:

- budynek po generalnym remoncie - wynajęty w 100%
- szacowany roczny przychód netto ~ NOI - 363 000
- nowa instalacja fotowoltaiki (50 kWp)
- renomowani sieciowi najemcy z długoterminowymi umowami najmu

Zapraszam do kontaktu.

Symbol	90/JZC/LS	Rodzaj nieruchomości	LOKAL
Rodzaj transakcji	SPRZEDAŻ	Status	AKTUALNA
Rodzaj rynku	WTÓRNY	Cena	4 490 000,00 PLN
Cena za m2	6 907,69 PLN	Cena negocjowana	JEST
Kraj	POLSKA	Województwo	MAZOWIECKIE
Powiat	grodziski	Gmina	Grodzisk Mazowiecki
Miejscowość	Grodzisk Mazowiecki	Kod pocztowy	05-825
Prawobrzeże /lewobrzeże	LEWOBRZEŻE	Dzielnica - osiedle	Grodzisk Mazowiecki
Ulica	Traugutta	Nr domu	19
Nr działki	93	Obręb geodezyjny	11
Położenie	CENTRUM MIASTA	Budynki w sąsiedztwie	WOLNOSTOJĄCE DOMY JEDNORODZINNE, OSIEDLE DOMÓW JEDNORODZINNYCH, OSIEDLE DOMÓW WIELORODZINNYCH, OSIEDLE BLOKÓW MIESZKALNYCH, GĘSTA ZABUDOWA, OBIEKTY PRZEMYSŁOWE, OBIEKTY HANDLOWE, OBIEKTY REKREACYJNE



Powierzchnia całkowita	650,00 m ²	Powierzchnia działki	1 701,00 m ²
Powierzchnia użytkowa	600,00 m ²	Użytkowa powierzchnia usługowa	600,00 m ²
Forma własności działki	UŻ. WIECZYSTE	Udział w działce	CAŁOŚĆ
Rodzaj lokalu / przeznaczenie	BIUROWY, GASTRONOMICZNY, HANDLOWO-USŁUGOWY, KOMPLEKS LOKALI, UŻYTKOWY, PRZEMYSŁOWY, INNY	Typ lokalu/umiejscowienie	BUDYNEK WOLNOSTOJĄCY
Usytuowanie lokalu	OD FRONTU	Rodzaj budynku	ODDZIELNY OBIEKT
Standard	DEWELOPERSKI	Stan budynku	DO ADAPTACJI
Konstrukcja budynku	TRADYCYJNA	Rodzaj stropu	PREFABRYKAT BETONOWY
Technika budowy	TRADYCYJNA	Droga dojazdowa	RUCHLIWA ULICA
Piętro	1	Ilość pięter [wliczając parter]	1
Ilość poziomów	1	Ilość kondygnacji	1
Wysokość kondygnacji [m]	400,00 cm	Liczba pomieszczeń	1
Umeblowanie	BRAK	Źródło c.w.	GAZOWY 2-OBIEGOWY
Ogrzewanie	C.O. GAZOWE	Podpiwniczenie /piwnica	NIEPODPIWNICZONY
Stan instalacji	NOWA	Forma własności	ODRĘBNA WŁASNOŚĆ
Energia elektryczna	JEST	Napięcie 400V (siła)	JEST
Rodzaj kanalizacji	MIEJSKA	Źródło wody	WODA MIEJSKA
Rodzaj okien	ALUMINIOWE, PLASTIKOWE	Pokrycie dachu	PAPA TERMOZGRZEWALNA
Kształt dachu	JEDNOSPADOWY	Poddasze	BRAK PODDASZA
Rodzaj podłogi	SZLICHTA	Elewacja	TYNK SZLACHETNY
Rodzaj ogrodzenia	METALOWE	Ogrodzenie	PEŁNE
Czy jest KW	JEST	Typ parkingu	UTWARDZONY
Rampa	JEST	Widok na wschód	JEST
Nr Licencji	19016	Dotychczasowe użytkowanie	HANDLOWO-USŁUGOWE
Warunki gruntowe	DOBRE		





JazzHouse

JAZZ HOUSE
Warszawa ul. Stalowa 5
mobile +48 724 019 490
biuro@jazzhouse.pl

Więcej ofert na stronie www.jazzhouse.pl